



Start onderzoek 'Families': een interventie voor wie met de hele familie zorgt voor iemand met dementie

Huis van de Wijk 't Klooster, Rotterdam

9 februari 2026

Betty Birkenhäger en AnnaMaria Sherwood

Marina Jonkers en Erica Witkamp

Info: m.d.jonkers@hr.nl of b.birkenhager@laurens.nl

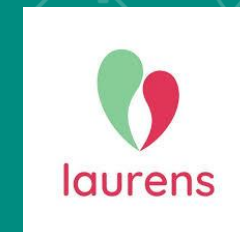


Kenniscentrum
Zorginnovatie

Onderzoeksproject "Families": ondersteunen en empoweren van families van mensen met dementie met een migratieachtergrond"

Uitgevoerd door: Betty Birkenhäger en AnnaMaria Sherwood van Laurens en Marina Jonkers en Erica Witkamp van Kenniscentrum Zorginnovatie, Hogeschool Rotterdam

Gefinancierd door: Stichting Theia, Gemeente Rotterdam, Stichting Zorg in Balans van Laurens, Fonds Achterstandswijken Rotterdam



Programma

15.00 – 15.15 Welkom door Betty Birkenhäger

15.15 – 15.30 Introductie interventie Families

15.30 – 16.00 Hoe werkt Families in de praktijk: voorbeelden

16.00 – 16.15 Het onderzoek naar effectiviteit en implementatie

16.15 – 16.45 In gesprek met elkaar

16.45 – 17.15 Afsluiting met een hapje en drankje

Introductie 'Families'

- Achtergrond
- Oorsprong interventie
- Inhoud interventie
- 'Families' in Rotterdam: aanpassingen, manier van uitvoeren, competenties
- 'Families' tot nu toe: de data
- 'Families' tot nu toe: de ervaringen

Achtergrond

- Huidige aanbod sluit niet aan bij de behoeften van mantelzorgers met een migratie achtergrond:
- Bevindingen onderzoek Marina Jonkers: 'Oudere migranten met dementie of vergeetachtigheid' onder andere: behoefte aan eigen regie (pgb, daarom minder vaak CMD), (praktische) ondersteuning op maat, meer informatie over dementie, informatie over voorzieningen

Oorspring interventie

- New York University Caregiver Intervention:
ontwikkeld door Mary Mittelman: eerste publicatie 1993
- Effect op welbevinden mantelzorgers en uitstel van opname
- Ook onderzocht en effectief bevonden bij mensen met een Latijns- Amerikaanse achtergrond
- Overeenkomsten Latijns- Amerikaanse achtergrond en mensen met een migratie achtergrond in Nederland?
- Informatie over interventie beschikbaar in literatuur en online e-learning:

NYU Caregiver Intervention Online Training Program Preview

For Social Service Providers

©2017 HealthCare Interactive, Inc.
©2017 Mary S. Mittelman, Dr.PH

MEER VIDEO'S



MEER VIDEO'S



MEER VIDEO'S

Opbouw interventie

- Kennismakingsbijeenkomst in principe met één centrale mantelzorger
- Vervolgsessies met zo veel mogelijk betrokkenen, inhoud naar behoefte zoals geïnventariseerd bij eerste contact
- Keuze uit de volgende onderwerpen:
 - *'Wat is dementie'*
 - *Hoe bespreek je de taken onderling en hoe bespreek je dit?*
 - *Wat is er aan praktische hulp, wat heb je wanneer nodig en hoe vraag je het aan?*
 - *Hoe ga je om met verandering van gedrag van de persoon met dementie?*

Aanpassingen

- Aanpassingen: eerst één psycholoog -> twee behandelaren
- Intervisie door systeem therapeut
- Aantal sessies flexibel
- Locatie flexibel

Competenties

- Uitgebreide kennis van dementie met name de cognitieve veranderingen en de invloed die dementie heeft op uitvoerende taken, taal, praxis, stemming enz. en de vaardigheid dit toe te lichten in begrijpelijke taal
- Ervaring hebben met het leiden van groepsgesprekken en in staat zijn de informatie vanuit de intervisie met een systeemtherapeut toe te passen: goede gespreksvaardigheden
- Uitgebreide kennis hebben van regelgeving en voorzieningen die betrekking hebben op dementiezorg.
- Kennis van gedragsproblemen die voortvloeien uit de veranderingen door dementie en hoe hier mee om te gaan

Families in Rotterdam: data

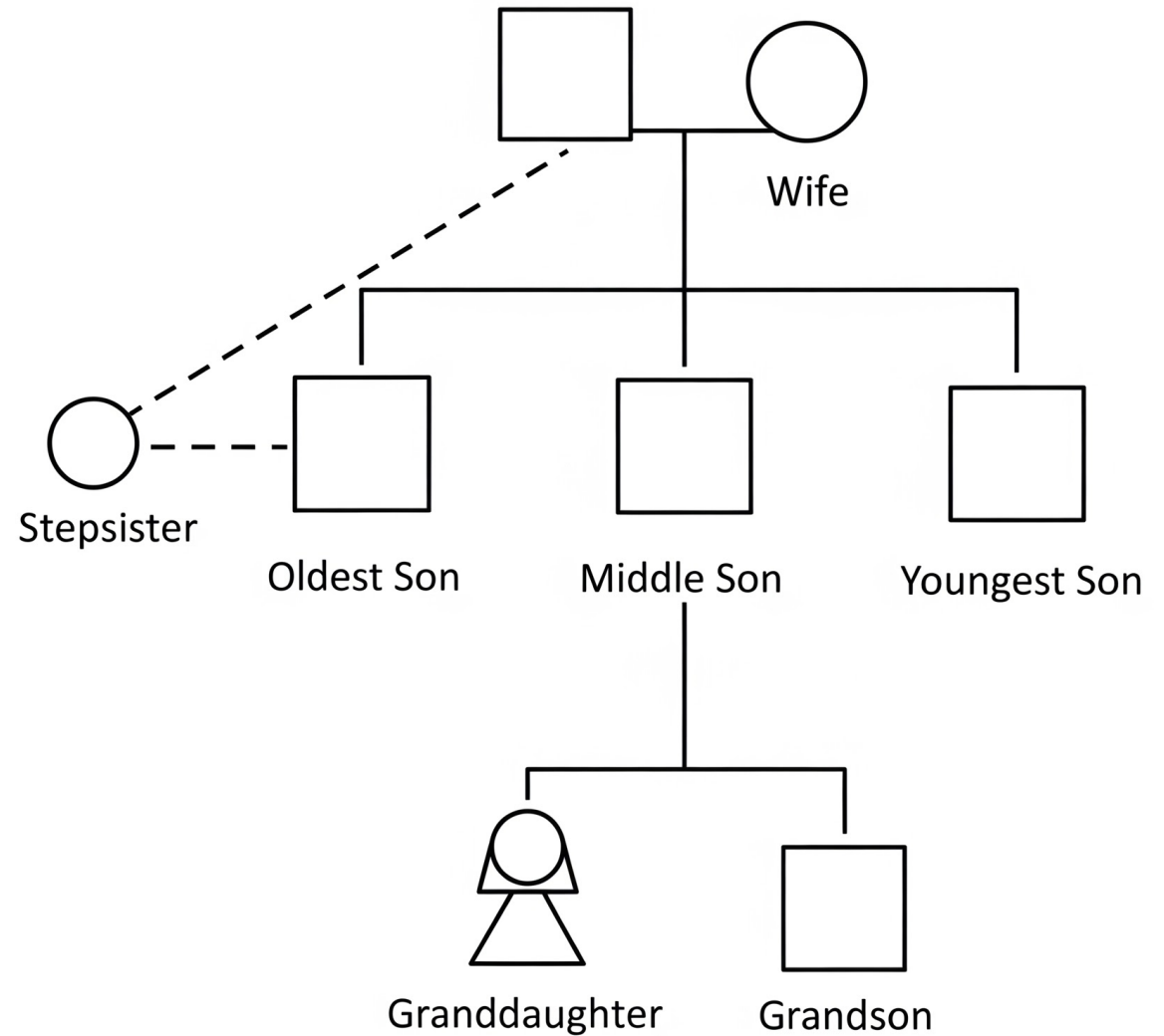
- Start: 2022: interventie door psycholoog
- Na evaluatie 2023: interventie door psycholoog en SO en later sedert medio 2024 door VS en SO
- Totaal 53 families bereikt
- Aantal sessies per familie gemiddeld: 3 (spreiding 1-8)
- Locatie: locaties Laurens, huisbezoeken.
- Land van herkomst: Turkije, Marokko, Kaap Verdië, Suriname, Kosovo, Iran, Servië, Pakistan
- Verwijzingen: migranten poliklinieken, POH en CMD
- PGB: ongeveer 35%

Families in Rotterdam: ervaringen

- Werving: belangrijk om bekendheid te creëren.
- Taal: contact met 2e generatie daardoor taalbarrière beperkt
- No show: vooraf en achteraf bellen/ appen helpt
- Feedback deelnemers: positief met name wat betreft psycho-educatie en de 'familiebenadering'

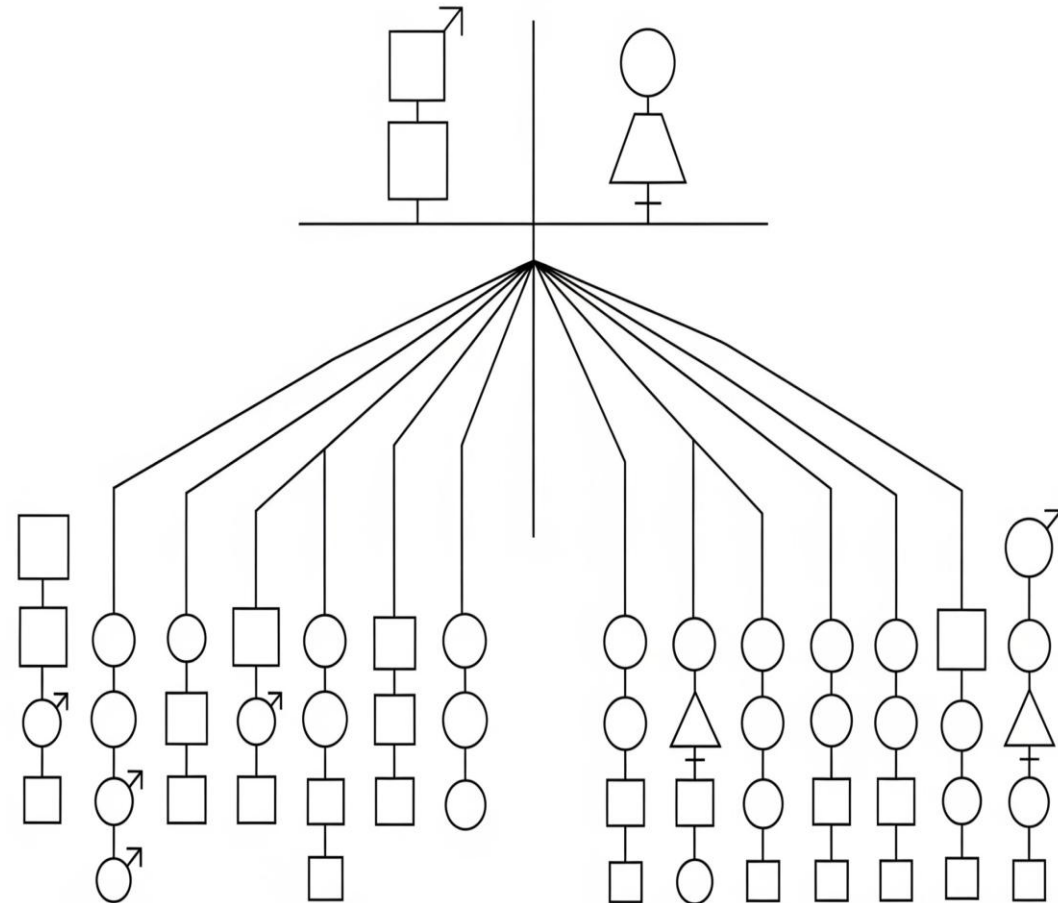
Voorbeelden

- Inventarisatie Gezin
- Gezondheid en functioneren
- Mantelzorg en sociale netwerk
- Betrokken hulpverleners
- Knelpunten
- Hulpvraag
- Vervolg afspraak



Voorbeelden

- Inventarisatie Gezin
- Gezondheid en functioneren
- Mantelzorg en sociale netwerk
- Betrokken hulpverleners
- Knelpunten
- Hulpvraag
- Vervolg afspraak



Wat is dementie

Inhoud presentatie

Hoe werken
onze hersenen
normaal

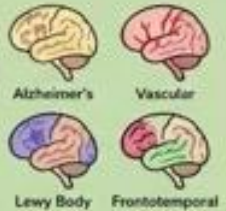


Wat verandert
er in hersenen
bij dementie



Wat merk je
aan iemand
met dementie

Verschillende
vormen van
dementie



Behandelingsmogelijkheden



Autorijden en dementie



laurens

Het onderzoek

Doel: Inzicht in effectiviteit (werkzame factoren) van Families, doorontwikkelen, implementeren en opschalen/ verspreiden

- 'Families' in Rotterdam en pilot in Amsterdam en Leiden
- Observaties van familiesessies
- Ervaringen deelnemers / mantelzorgers behoeften en ervaren baat (CSNAT1 en interviews)
- Ervaringen uitvoerders / professionals succesfactoren en randvoorwaarden (focusgroepen)
- Vastleggen werkwijze en ontwikkelen module (train-de-trainer pilot in voorjaar 2026!)
- Digitaal beschikbaar en verspreiden
- Blijvend opnemen in ondersteuningsaanbod

Meedoen ?

- Wie kan doorverwijzen en hoe?
- Volgen van training?
- Opnemen in aanbod van organisatie?

Vragen? Herkenning? Ervaringen?

Hartelijk dank voor je aanwezigheid!