

Voorlichting opleiding

# SOCIAL WORK

 HOGESCHOOL ROTTERDAM



# INHOUDSOPGAVE

## Tijdens deze online voorlichting zal aan bod komen:

1. Wat doet een social worker?
2. Als ik mijn diploma haal, wat ga ik dan doen?
3. Hoe zien het werkveld en de functies eruit waarin ik aan de slag ga?
4. Hoe is de opleiding opgebouwd?
5. Profielen
6. Praktijk
7. Bachelor social work na vo of mbo?
8. Waarom kiezen voor Social Work bij HR
9. Locatie: waar ga ik studeren?
10. Ad of Bachelor: wat zijn de verschillen?
11. Na je diploma: doorstuderen of werken?
12. Meer informatie?

## Vragenronde

# 1

## Wat doet een social worker?

- Je ondersteunt mensen die moeite hebben met het vinden van hun weg in onze maatschappij.
- Je brengt de hulpvraag in kaart en komt met oplossingen.
- Je helpt mensen weer deel te nemen aan de samenleving.
- Je werkt met verschillende doelgroepen.



# 2

## Als ik mijn diploma haal, wat ga ik dan doen?

- Begeleiding en ondersteuning van individuen of groepen.
- Activeren van mensen om een gezonde en sociale levensstijl te omarmen.
- Ruimdenkend: aandacht voor zowel het individu als hun sociale netwerk.
- Samenwerking in multidisciplinaire teams.
- Gebruik van expertise van andere professionals.

# 3

## Hoe zien het werkveld en de functies eruit waarin ik aan de slag ga?

Dankzij het brede karakter van de opleiding en het beroep kun je in veel verschillende werkvelden in verschillende functies aan de slag.

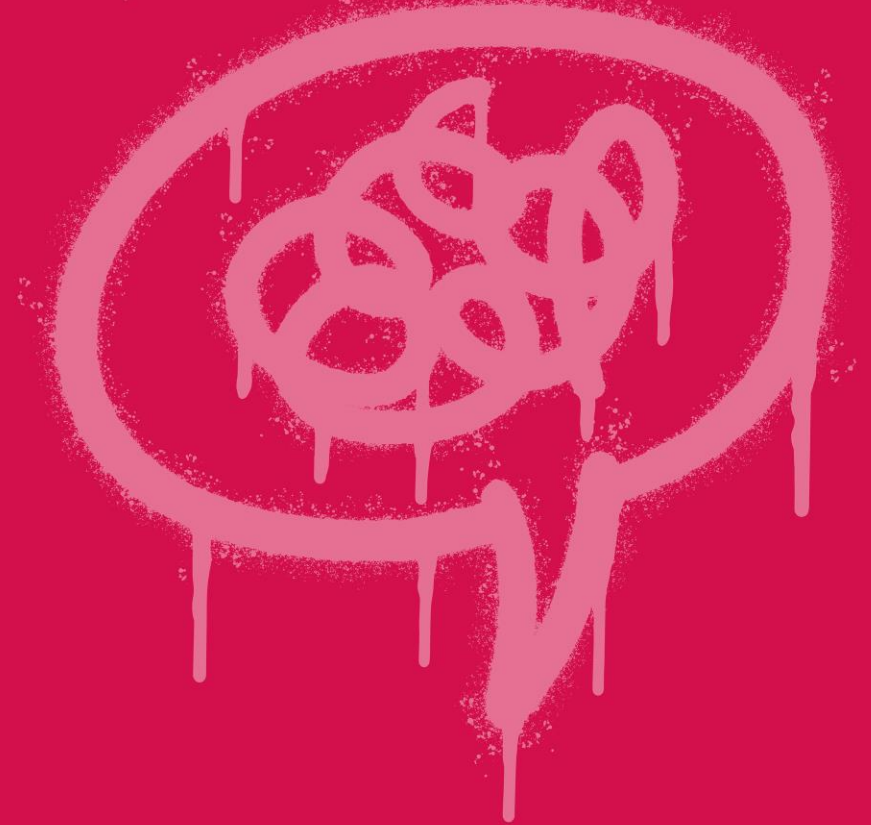


# 3

## Hoe zien het werkveld en de functies eruit waarin ik aan de slag ga?

### Wat zijn de kerntaken van een social worker?

- Bevorderen van sociaal functioneren van mensen en hun sociale context.
- Versterken van de organisatorische verbanden waarbinnen sociaal werk plaatsvindt.
- Bevorderen van de eigen professionaliteit en de ontwikkeling van het beroep.
- Goede communicatieve vaardigheden.



# 3

## Hoe zien het werkveld en de functies eruit waarin ik aan de slag ga?

**Met andere woorden: als social worker ben je goed in en wil je graag:**

- Contact leggen met allerlei soorten mensen en betekenisvolle relaties aangaan.
- Signalen opvangen en zorgen dat er wat mee gebeurt.
- Mensen ondersteunen zodat ze hun eigen regie kunnen voeren.
- Mensen met elkaar verbinden.
- Mensen stimuleren tot actieve participatie in de maatschappij op een breed scala aan terreinen, zoals wonen en leefbaarheid, werk, school en activiteiten, sociale relaties, lichamelijke en psychische gezondheid, zingeving en financiën.
- Jezelf blijven ontwikkelen en samenwerken, met je collega's uit je eigen en andere organisaties.

Je bent een

**ÉCHT MENSENMENS**



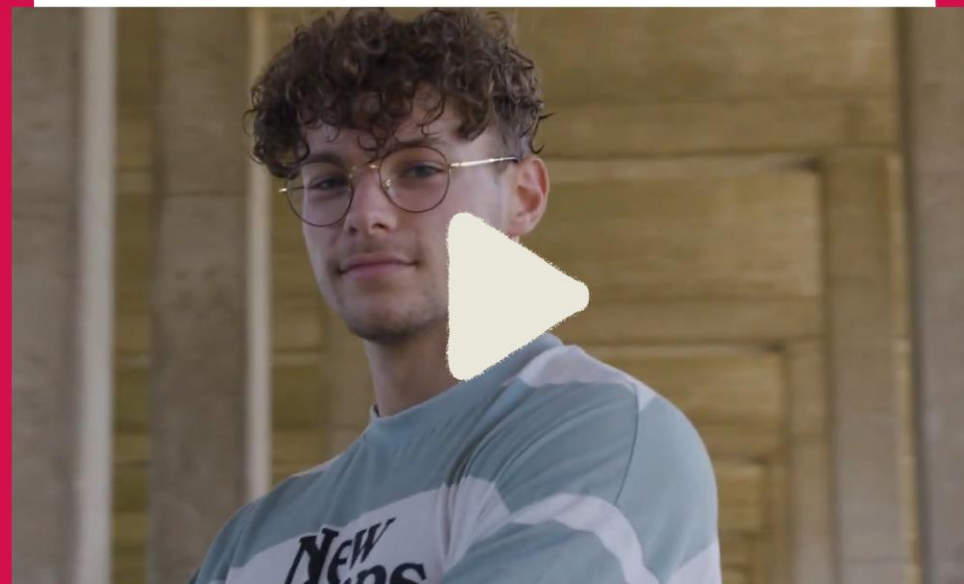
# 4.

## Hoe is de opleiding opgebouwd?



# 5

## Profielen



# 6

## Praktijk

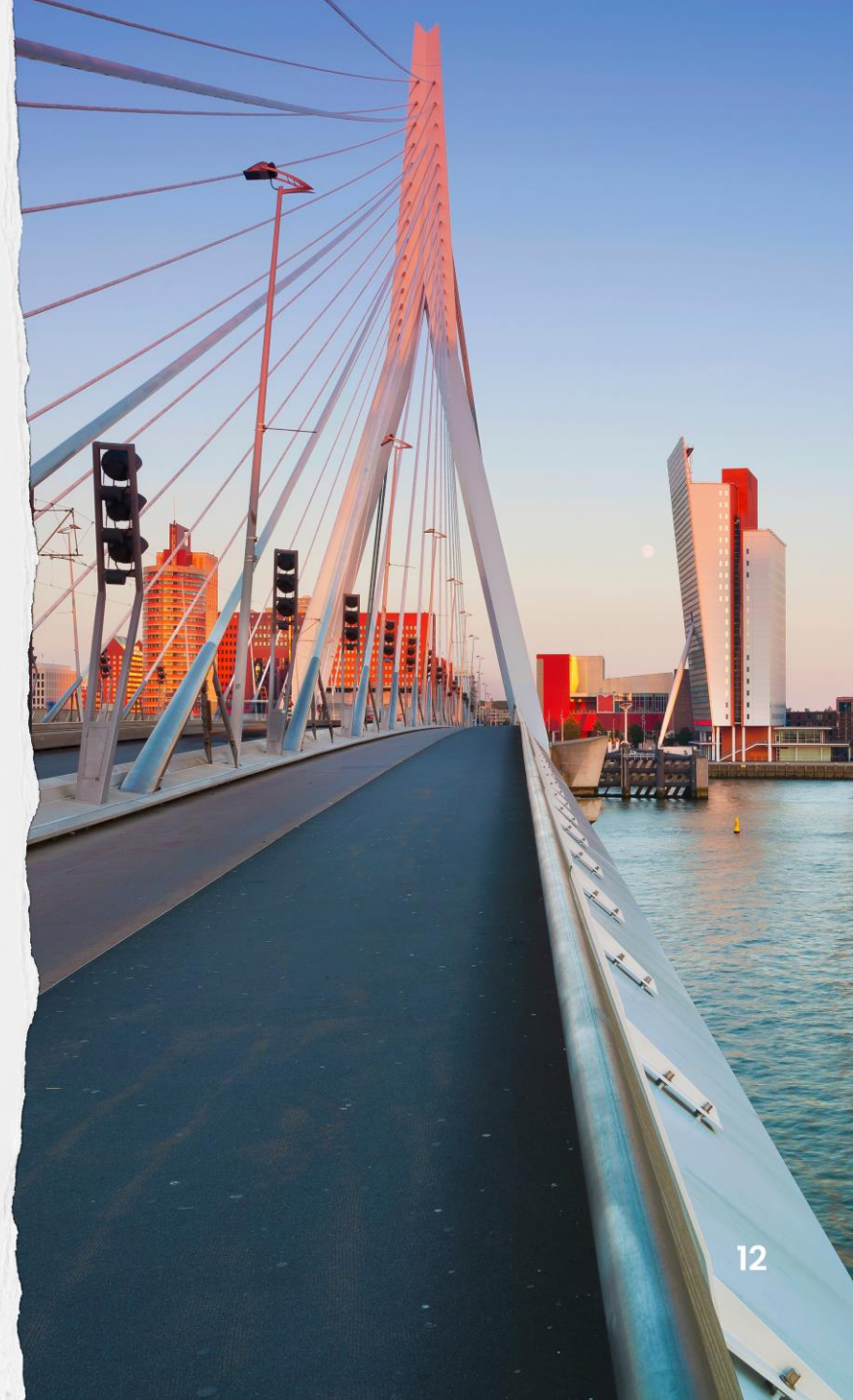
### Rotterdam als vindplaats en oefentuin

- Praktijkervaring doe je op binnen een van onze Leerwerkgemeenschappen (LWG).
- Onze LWG's zijn duurzame praktijkpartners.
- We bieden een ruim praktijkaanbod binnen onze LWG's. Dit zorgt voor duurzame relaties en continuïteit voor onze studenten. Geen losse stages.

# 7

## Bachelor social work na vo of mbo?

- Meer zelfstandigheid + verantwoordelijkheid.
- Meer eigen verantwoordelijkheid.
- Tempo ligt hoger.
- Toetsen minder o.b.v. kennis, meer obv inzicht.
- Oefenen: zowel binnen óls buiten de lessen.
- Toetsen o.b.v. meer stof en complexer.
- Studieloopbaancoach als begeleider.



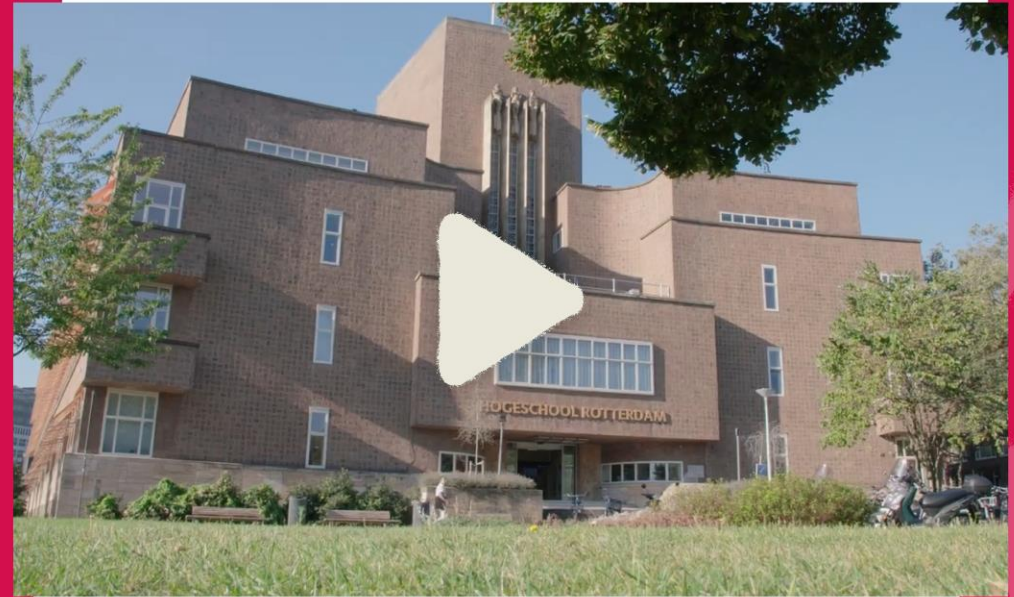
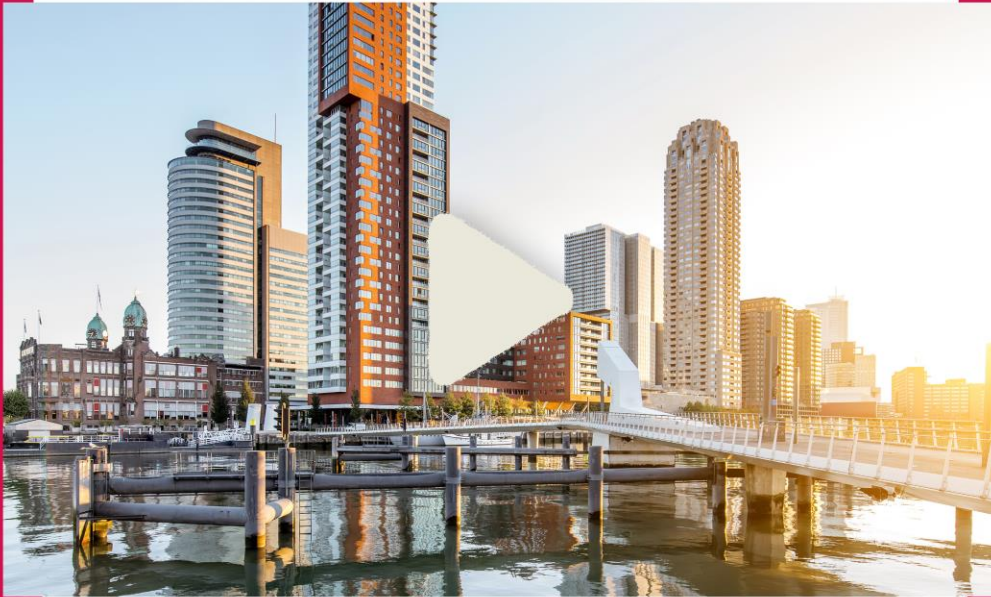
# 8

## Waarom kiezen voor Social Work bij HR

- Bij Hogeschool Rotterdam wordt de student gezien en gekend.
- Hogeschool Rotterdam staat voor inclusie.
- Iedereen krijgt gelijke kansen en wordt uitgedaagd het beste uit zichzelf te halen.
- Vanaf de start oefenen met concrete vraagstukken uit de praktijk.
- Het docententeam maakt het verschil.
- Docenten, onderzoekers en professionals uit het werkveld leren met en van elkaar om de student van actueel en uitdagend onderwijs te voorzien.
- Studeren in de Rotterdam, een complexe draaikolk van ruim 170 nationaliteiten en ontelbaar veel verschillen.

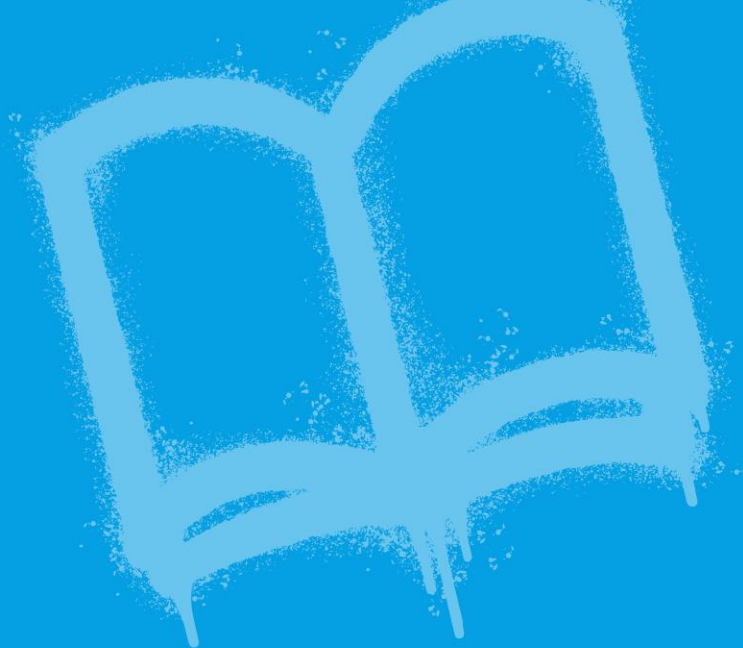
# 9

## Locatie: waar ga ik studeren?



# 10.

## Associate degree (Ad) of Bachelor: wat zijn de verschillen?



### Associate degree (Ad)

- 2 jaar
- Niveau 5
- Verbindend tussen mbo-niveau 4 en hbo-niveau 6.
- Na Ad mogelijkheid om door te stromen in jaar 3 van Social Work bachelor.

### Bachelor

- 4 jaar
- Niveau 6
- Propedeuse halen.
- Specialisatie d.m.v. profielonderwijs.
- Registratie bij profiel Jeugd & GGZ.

# 11

## Na je diploma: doorstuderen of werken?

- Masters bij Hogeschool Rotterdam, zoals bijv. Master Pedagogiek of Master Begeleidingskunde.
- (Na behalen propedeuse naar) Universiteit.
- Werken: bij een organisatie, gemeente of instelling. Als ZZP'er of in loondienst. Met kinderen, ouderen, mensen met een lichamelijke beperking, verslaving etc.

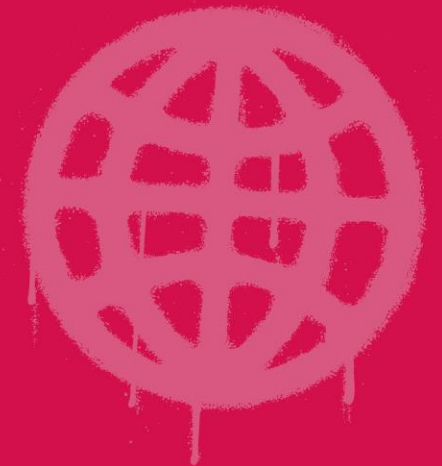




# 12.

## Meer informatie?

- Website: [hr.nl/socialwork](https://hr.nl/socialwork)
- Instagram: [@socialworkhr](https://www.instagram.com/socialworkhr)
- Bezoek een open dag/avond en volg een proefles.
- Meld je aan voor een meeloopdag.



# VRAGENRONDE