

Treasure – Wie is verantwoordelijk voor aanpak zwerfafval?

Joost Barendrecht, IVN
Natuureducatie



Mariska Heijs, Hogeschool
Rotterdam

Interreg
North Sea



Co-funded by
the European Union



TREASURE



Targeting the Reduction of plASTic oUtfLOW into the noRth sEa

Werken aan aanpak van zwerfafval in 5 Europese landen
5 living labs

4 pijlers:

- Governance & policy
- Data collection & analysis
- Prevention & behaviour change
- Removal of plastic waste from waterways



Interreg
North Sea



Co-funded by
the European Union

TREASURE

Living Lab Structure



WP 2 – Implementation of Living Labs

The project addresses **four interrelated dimensions**:

Governance & policy - Improve multi-level and cross-sectoral governance for effective cooperation and joint action by actors in functional areas and water systems and improve policies at different levels (local, regional, (trans)national) for effective riverine waste prevention, combining regulatory (binding) and informal policy frameworks such as guidelines.

Data collection and analysis- Data collection and analysis using various established methods with the aim to expand knowledge about nature, composition, and sources of waste and to compare and harmonise approaches.

Prevention and behaviour change - Awareness raising and education of specific target groups in business (e.g. tourism), government (municipalities, regions) and the general public citizens on the need and opportunity to reduce plastic spillage in their respective capacities and processes.

Removal of plastic waste from waterways - Applying different techniques for removing waste from rivers to get insights in the (cost) effectiveness of various solutions in different conditions (environment, types of pollution).

TREASURE Living Labs



TREASURE



NSF + IVN + HHNK + Noria

Dutch Deltas

Joint Dutch Living lab at the Meuse Delta and at “de Helsdeur” pump. Coordination of regional cooperation of municipality’s, provinces, water authority’s, companies, knowledge institutes and NGO’s to implement developed strategies and to test innovative data collection and removal systems.



VLIZ + IMDC + MULTI + ULCO

Nieuwpoort

The Ganzepoot is a lock complex in the inner port of the Belgian town of Nieuwpoort. Six waterways come together in the complex, which are connected to the North Sea via the Ganzepoot and the IJzer estuary. For a successful implementation, cooperation with experts and government agencies is established.



Nausicaá + ULCO + Cerema + Cedre

French ports/harbours


Living lab in port areas in Northern France, addressing existing challenges in the industry sector, e.g. tourism, through interactive and innovative measures that engage key stakeholder groups.



UOL + ARL

PlasticFREEsia

East Frisian-Frisian / Wilhelmshaven Living Lab in the Weser-Ems region, possible living lab in port location: Emden, Leer, and/or Wilhelmshaven, addressing the industry sector, e.g. tourism.



KIMO + Lemvig Vand

Westcoast watersheds

Joint Danish living lab addressing plastic pollution in different watersheds and related water treatment and stormwater facilities in the Varde and Lemvig areas.

Living labs TREASURE

1. Franse havens (F): Calais – Duinkerken
2. Nieuwpoort (BE): monding van de IJzer en aanliggende kanalen in de Noordzee
3. Dutch Deltas (NL): Maasdelta (a) en De Helder (b, afwatering van het Noord-Hollandskanaal via gemaal bij Den Helder)
4. Weser/Eems monding (D)
5. Deense westkust (DE)



Interreg
North Sea



Co-funded by
the European Union

TREASURE

Region Meuse delta

- Stakeholders:
 - IVN Nature education
 - North Sea Foundation
 - Provinces of South Holland and North Brabant
 - 9 municipalities along the Meuse delta
 - 3 water authorities along the Meuse delta
 - Rijkswaterstaat
 - Natuurmonumenten en Staatsbosbeheer
- Stakeholders are committed by statement “Plastic free Meuse delta in 2030” during conference in 2022 and agreement to achieve this by a jointed effort.



**Interreg
North Sea**

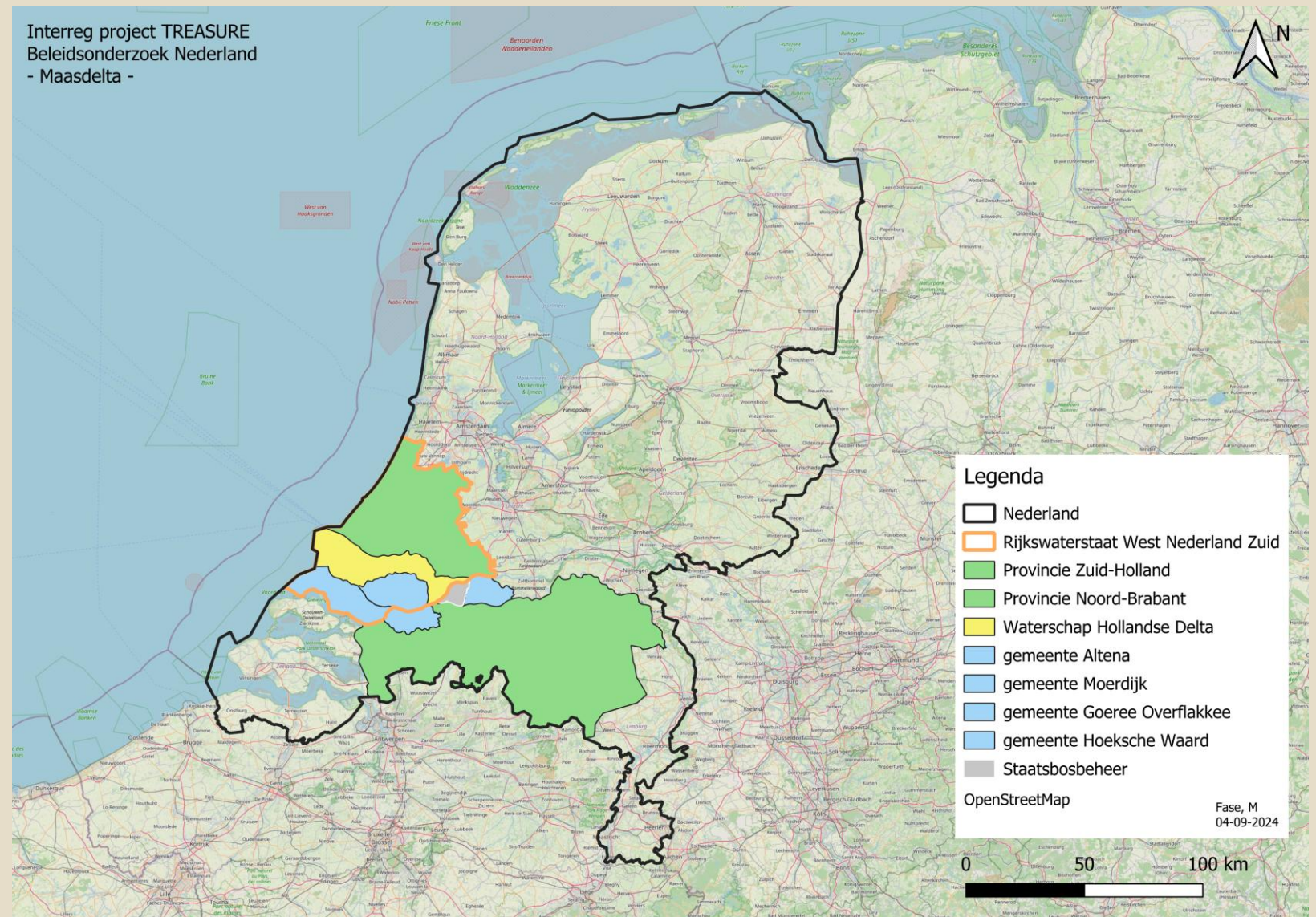


**Co-funded by
the European Union**

TREASURE

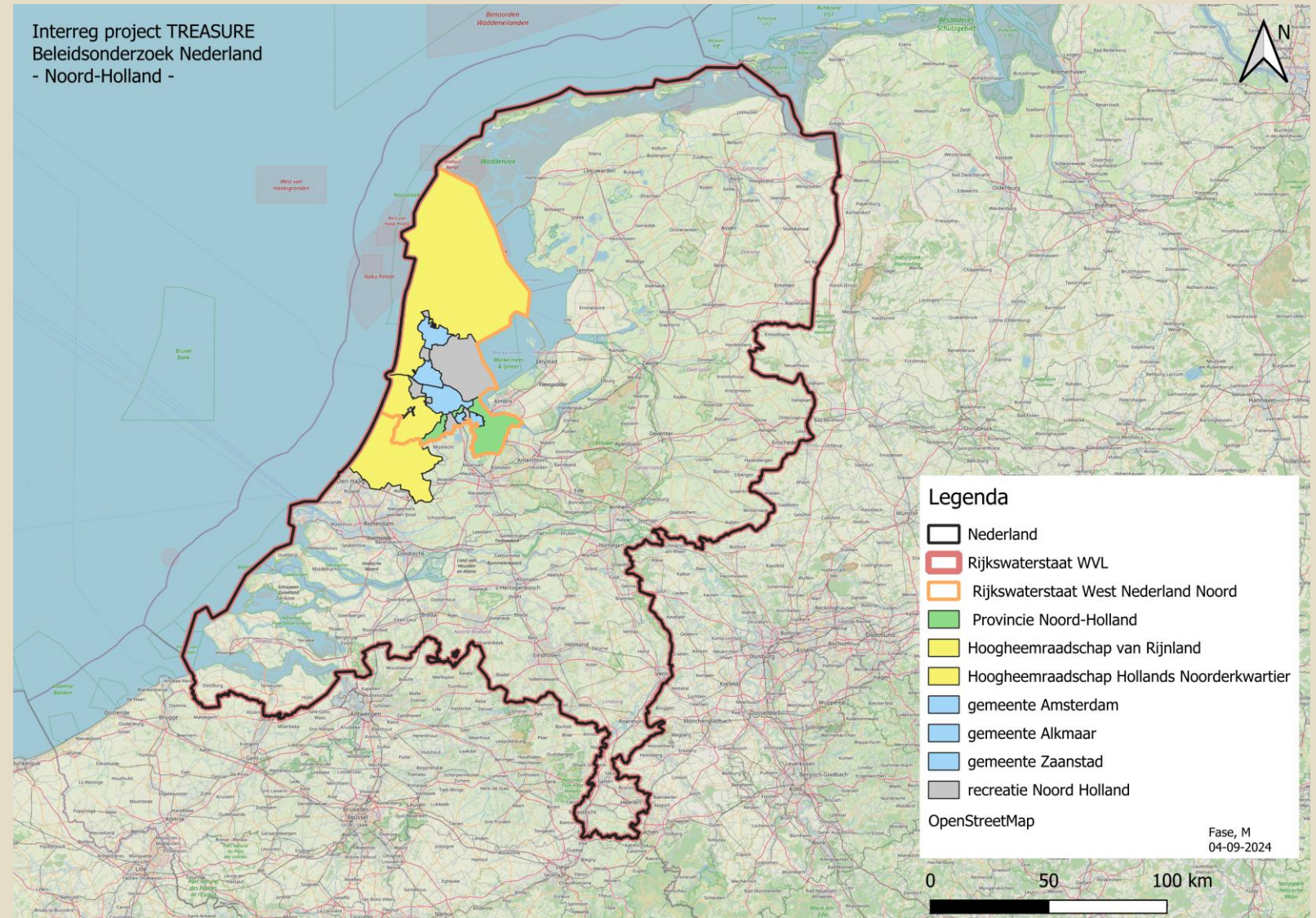
Deelnemers (interviews): Maasdelta

- Gemeente Altena
- Gemeente Moerdijk
- Gemeente Goeree Overflakkee
- Gemeente Hoeksche Waard
- Provincie Zuid-Holland
- Provincie Noord-Brabant
- Waterschap Hollandse Delta
- Rijkswaterstaat West Nederland Zuid
- Staatsbosbeheer



Deelnemers (interviews): Noord-Holland

- Gemeente Zaanstad
- Gemeente Alkmaar
- Gemeente Amsterdam
- Provincie Noord-Holland
- Hoogheemraadschap Hollands Noorderkwartier
- Hoogheemraadschap van Rijnland
- Rijkswaterstaat West Nederland Noord
- Rijkswaterstaat Water, Verkeer en Leefomgeving
- Recreatie Noord-Holland



Kernaanbevelingen onderzoek

1. Centrale of nationale coördinatie en communicatie is gewenst en draagt bij aan delen van kennis, informatie en best practices t.a.v. opruimen en preventie van plastic zwerfafval.
2. Data openbaar en vergelijkbaar maken. OSPAR D10 op rivierniveau implementeren. Kennis Europese wetgeving (Kaderrichtlijn Mariene Strategie, Single-Use-Plastic richtlijn) vergroten op lokaal en regionaal niveau.
3. Stimuleren van regionale initiatieven, vanuit eigen regionale dynamiek, bij voorkeur langs rivieren. Taken en verantwoordelijkheden bespreken en verdeling afspreken. Mogelijkheden binnen de Omgevingswet.
4. Samenwerking met & participatie van stakeholders (GO, NGO, privaat, burger) in het besluitvormingsproces, lokaal, regionaal, over de grenzen heen. Denk ook aan andere beleidssectoren (gezondheid, chemie).
5. Doorgaan met educatie en bewustwording.
6. Veel onduidelijkheid over SUP-middelen m.b.t. verantwoording, resultaat- of inspanningsverplichting, capaciteit.
7. Nu veel nadruk op opruimen, preventie van zwerfafval, ook belangrijk naar andere punten in de pijplijn te kijken: waar begint plastic productie en consumptie? Waar komt het vandaan, wie, wat en wanneer wordt het zwerfafval? Maar ook nodig: meer boetes of sancties voor vervuiling.
8. Herziening Kaderrichtlijn Water aangrijpen om plastic op Europees niveau te agenderen.



PLASTICSOEP IN DE NEDERLANDSE RIVIEREN

HET ZWERFAFVAL PROBLEEM IN DE RIVIEREN ONTRAFELD
EN WAT ER NODIG IS OM HET OP TE LOSSEN



5 jaar onderzoek

- Zwerfafval blijft grotendeels in het riviersysteem => slechts een klein percentage eindigt vanuit de rivieren in de zee
- Urgentie wordt nog niet gevoeld:
 - Diverse brongerichte interventies en maatregelen zijn ontwikkeld, maar worden zeer beperkt toegepast

AANBEVELINGEN VOOR DE TOEKOMST



Het opnemen van structurele monitoring en maatregelen voor de aanpak van rivierafval (waaronder normen voor plastic) in de Kaderrichtlijn Water. Hierdoor zal meer regie ontstaan in de aanpak van zwerfafval in rivieren en worden de verantwoordelijke waterbeheerders (Rijkswaterstaat en waterschappen) verplicht maatregelen te nemen.



Zolang er nog geen wettelijke normen zijn: vanuit de overheid, bedrijven, maatschappelijke organisaties en consumenten gezamenlijk de verantwoordelijkheid nemen op basis van algemene zorgplicht voor het milieu. Regionale samenwerking in rivierennetwerken, zoals Schone Maas, Schone IJssel, Schone Maasdelta en Schone Schelde werken goed om concrete stappen hierin te zetten. Deze samenwerkingen dienen verder ondersteund te worden.

Onze boodschap

SCHONE RIVIEREN



- Uit 5 jaar onderzoek weten we nu wat er in grote lijnen aan de hand is
- Probleem ligt dichtbij: gevolgen voor riviernatuur, agrarisch gebruik, visserij en veel (verborgen) kosten voor opruimen
- Meer dan ooit aanpak bij de bron nodig
- Niet wachten op KRW vanuit Europa, maar nu al doen wat mogelijk is
- Veel maatregelen zijn bekend en niet complex, maar het ontbreekt aan urgentie en kennis bij wie kan handelen
- Handelingsperspectief ligt bij overheden in rol van gebiedsbeheerder, vergunningverlener, handhaver, aanbesteder en inkoper
- Schone Rivieren wil overheden hierin aanjagen en faciliteren

Van opruimen naar oplossen

Opruimen



Onderzoek



Bronnen

RECREATIE



INDUSTRIE EN BOUW



RIOOL



Maatregelen



Bestuurders spreken zich uit voor plastic-vrije delta in 2030



Schone Maasdelta

Interreg North Sea



Co-funded by the European Union

TREASURE



INTENTIEVERKLARING NO PLASTIC LEK

Schone IJssel



MAAS CLEANUP

Convenant Schone Schelde

