

Museumbezoek met personen met afasie

Emma van der Wel
Hilde Aarts
Marieke Franken
Alissa Nikkels

Student logopedie Hogeschool Rotterdam
Stagebegeleider Afasiecentrum Zeeland, Goes
Stagebegeleider Afasiecentrum Zeeland, Goes
Docent-begeleider praktijkgericht onderzoek Hogeschool Rotterdam



ACHTERGROND

Dit bachelor onderzoek heeft zich gericht op personen met afasie (PMA). Door de beperking in de communicatie van PMA kunnen er problemen ontstaan in het participeren in de maatschappij, zoals het bezoeken van de culturele sector. Het Zeeuws Museum heeft als doel om toegankelijk te zijn voor alle bezoekers, maar het is nog niet duidelijk of het museum communicatief toegankelijk is voor PMA. Om hier achter te komen is het belangrijk om te begrijpen waar PMA behoefte aan hebben als het gaat om het bezoeken van een museum. Voor dit bachelor onderzoek is de communicatieve toegankelijkheid van het Zeeuws Museum in kaart gebracht.

DOEL

Inzicht krijgen in de communicatieve toegankelijkheid van het Zeeuws Museum

METHODE



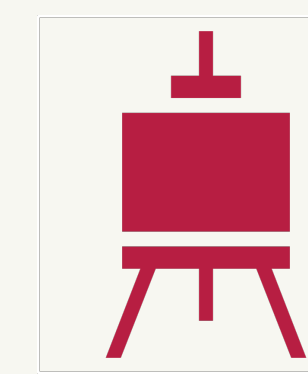
Museumbezoek onderzoeker

Beeld voor onderzoeker
Verzamelen topics voor interviewprotocol



Interview protocol

Topics
Uitstapjes
Informatievoorziening
Ticket kopen
Bereikbaarheid
Beleving
Tekstborden bij kunst
Rondleiding
Prikkels
Behoeften



Museumbezoek met PMA

Binnenkomst
Rondleiding
Bezoek restaurant



Interviews

Transcriberen
Coderen
Horizontale vergelijking
Thematische analyse

RESULTATEN

Belemmerende factoren	Suggesties voor verbetering
Parkeervoorzieningen	Speciale rondleiding voor PMA
Folders, plattegrond en website: Teveel tekst en kleine letters	Afasiedag
Visuele en auditieve afleiders	Medewerkers trainen in communiceren met mensen met afasie
Te weinig tijd om vragen te stellen en rond te kijken	Audiogids (met mogelijkheid tot vertraagd afspelen)
Tijdens de rondleiding werd te snel gepraat	
Rondleiding ging van de hak op de tak	
Gebrek aan ondersteuning van communicatie	

REFERENTIES

www.zeeuwsmuseum.nl
Zie verslag voor verdere referenties.

CONTACT

Emma van der Wel
Email: 0985464@hr.nl

CONCLUSIE EN AANBEVELINGEN

PMA ervaren belemmeringen in de communicatieve toegankelijkheid tijdens het bezoeken van het Zeeuws Museum. Het museum krijgt de volgende aanbevelingen om communicatief toegankelijker te worden voor PMA om hen inclusieve culturele ervaringen aan te kunnen bieden:

- Pas auditieve en visuele omgeving aan (museum en informatievoorziening)
- Organiseer speciale rondleidingen voor PMA – Afasiedag
- Train medewerkers in het communiceren met PMA (bijvoorbeeld met Training Con-tAct)