

# Traumasesensitief onderwijs

Zomersymposium Stay on Track  
15 juni 2023

ihub.



# Even voorstellen

## **Carlijn de Groot**

Orthopedagoog-Generalist BIG  
iHUB Horizon

Regiebehandelaar Opvoedpoli



# Trauma....

Wat is dat?

trauma

[tr{au}·ma] 

HET

1. wond, verwonding
2. psychische problemen na een schokkende ervaring  
*"ze heeft een trauma overgehouden aan de brand"*

“

Trauma is not what happens to you; trauma is what happens inside you as a result of what happens to you.

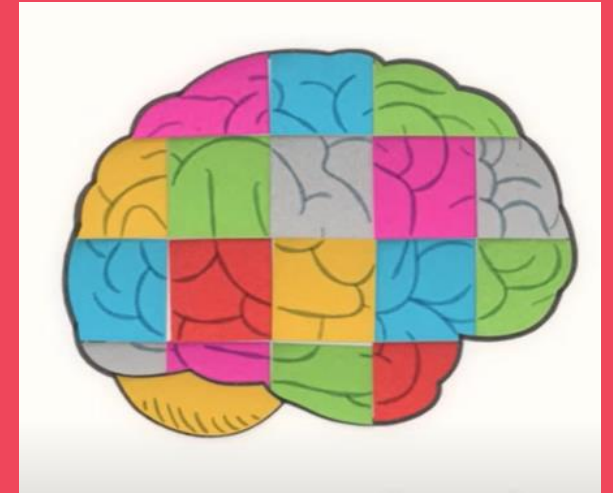
Gabor Maté, *The wisdom of Trauma - Can our deepest pain be a doorway to healing?* (2021)

”

# Trauma en het brein

Brains aren't just born, they're also built over time...

[How a child's brain develops through early experiences - YouTube](#)



# Brains aren't just born, they're also built over time

Positieve interacties tussen het kind en zijn verzorgers bepalen letterlijk de architectuur van het zich ontwikkelende brein.

Het helpt het kind omgaan met stress. Er worden verbindingen gelegd in de hersenen die het kind op latere leeftijd helpen om te gaan met moeilijke situaties.



ihub.

# Stress

## POSITIEVE STRESS

Kortdurende verhoging van de hartslag, lichte toename van stresshormonen

## VERDRAAGBARE STRESS

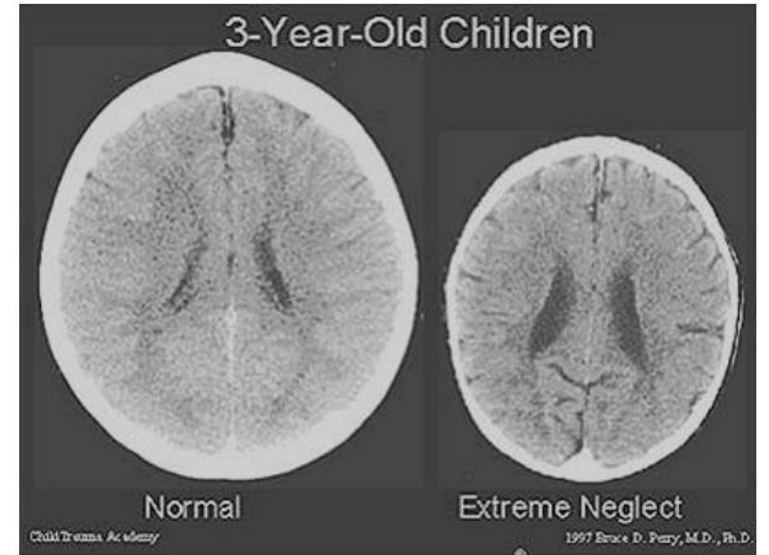
Forse, tijdelijke stressreactie, gebufferd door ondersteunende relaties

## TOXISCHE STRESS

Aanhoudende activering van stresssystemen in afwezigheid van beschermende relaties

# Toxische stress

Een chronisch ontregeld stress-systeem dat een negatieve impact heeft op de ontwikkeling van de gezondheid, zowel op de korte als de lange termijn.



Toxische stress beschadigt de hersenen op drie met elkaar samenhangende manieren:

- de omvang van de hersenen neemt af.
- het aantal verbindingen tussen hersencellen vermindert.
- er ontstaat een teveel aan stresshormonen.

# Ingrijpende jeugdervaringen

Adverse Childhood Experiences (ACE's)

ACE's kunnen zorgen voor toxische stress en zodoende in de weg staan van het bouwen van een 'gezond brein'.

Meest voorkomende  
ingrijpende jeugdervaringen (ACE's)



lichamelijke mishandeling



psychische mishandeling



seksueel misbruik



lichamelijke verwaarlozing



psychische verwaarlozing



getuige van geweld tussen ouders



echtscheiding van ouders



ouder met een psychische ziekte



ouder met verslavingsproblemen



gezinslid in de gevangenis



opgroeien in structurele armoede



overlijden van een ouder

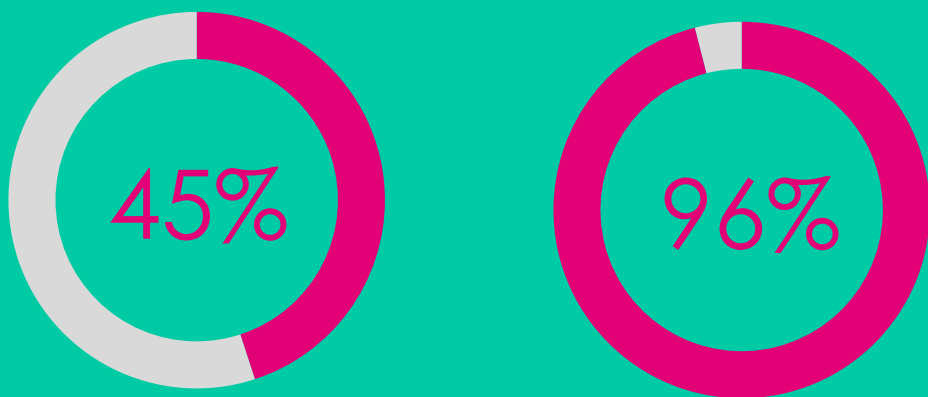


chronisch pesten

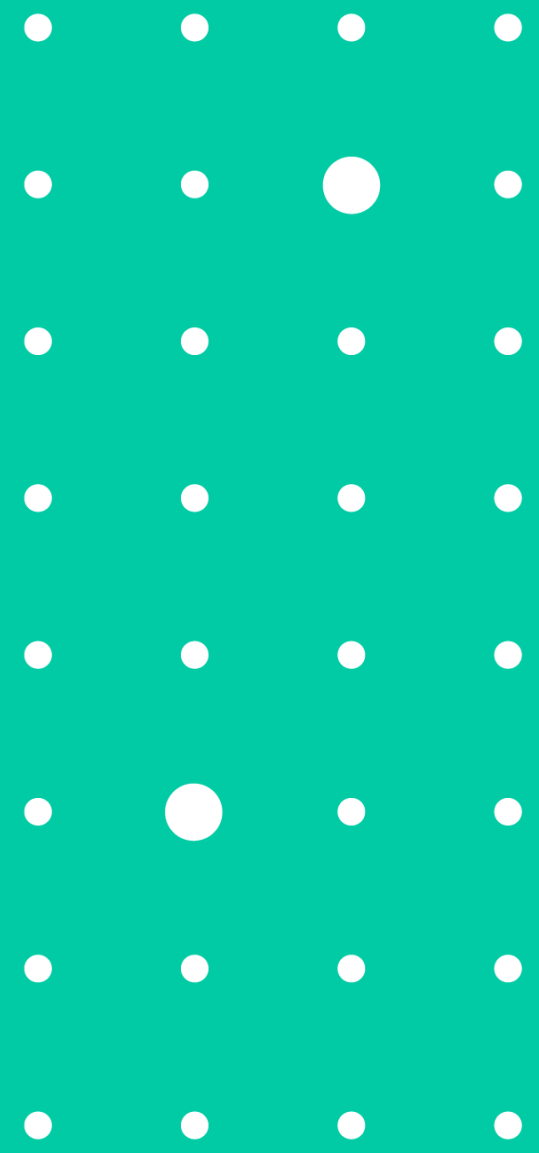


# Prevalentie ACE's

- In het speciaal onderwijs ligt het percentage kinderen dat ingrijpende gebeurtenissen meemaakt aanzienlijk hoger dan in het regulier onderwijs



Percentage leerlingen dat 1 of meer ingrijpende jeugdervaringen (ACE's) heeft ervaren in het regulier onderwijs (links) en in het speciaal onderwijs (rechts).



# Gevolgen ACE's voor een kind

## Impact op levensloop



# Wat kunnen we eraan doen?

Schade als gevolg van stress is niet onvermijdelijk of onomkeerbaar. Uit wetenschappelijk onderzoek blijkt dat ondersteunende relaties vroeg in het leven van kinderen de invloed van toxische stress kunnen verminderen of zelfs omkeren.

Om te herstellen stresservaringen hebben deze kinderen heel veel (herhaling van) nieuwe ervaringen nodig zodat nieuwe neurologische verbindingen kunnen ontstaan.

**Wel is de weg naar herstel lang: het kost tijd en toewijding om de gevolgen van toxische stress om te keren.**

# Noodzaak traumasensitief onderwijs

- Herstel is mogelijk en vindt meestal plaats in het gewone leven;
- Noodzaak voor positieve en steunende omgeving;
- Zodat er binnen een veilige omgeving nieuwe positieve ervaringen opgedaan kunnen worden
- De school speelt daarin een belangrijke rol!



# Wat is traumasensitief onderwijs?

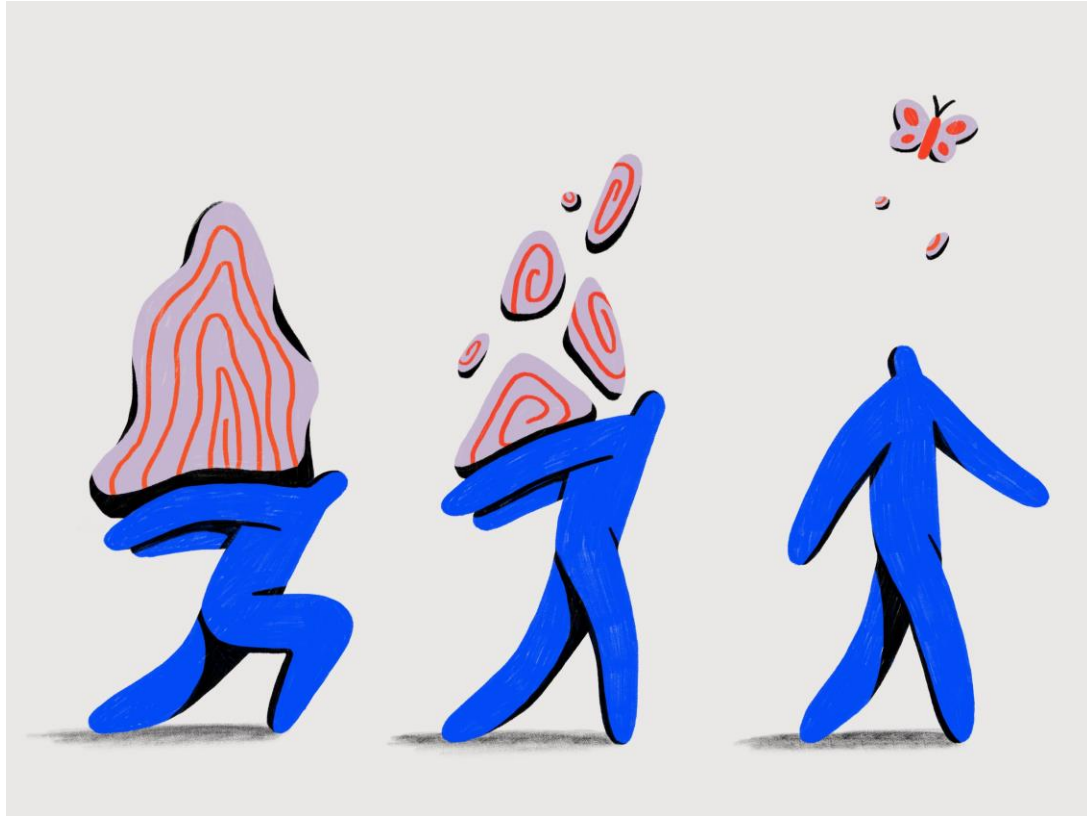
Kennis over ingrijpende jeugdervaringen, trauma, hersenontwikkeling en stress en de effecten hiervan op gedrag en ontwikkeling.

TSO biedt een lens om te kijken naar:

- Gedrag en ontwikkelingsvraagstukken;
- Gevoelens van onmacht (bij leerlingen, bij jezelf);
- Naar de organisatie en je eigen handelen.



# Wat is traumasensitief onderwijs niet?



Een 'quick fix'. Het is geen kant en klare oplossing voor (complexe) vraagstukken t.a.v. gedrag en ontwikkeling, maar vanuit kennis en begrip kijken naar gedrag, het kind, jezelf en het handelen.

Het is geen methodiek waarbij alles anders moet, maar aansluiten bij de ontwikkelingen en de (pedagogische) aanpak in de school.

# Hoe ziet Traumasensitief handelen er in de praktijk uit?

- Je bent je bewust dat het gedrag van een leerling verklaard kan worden door eerder meegemaakte gebeurtenissen, waardoor een leerling zich onveilig voelt.
- Je functioneert als co-regulator en zoekt samen naar oplossingen.
- Regels en afspraken blijven belangrijk, maar de manier waarop ze ingezet worden is cruciaal.



# Wat zeg en doe je dan?

- **ZONDER TRAUMABRIL**

Hij/zij is:

Respectloos, onbeleefd, storend, manipulatief, opstandig, agressief, stiekem, controlerend, een leugenaar, intimiderend, uitdagend, onrustig, aanhankelijk, oneerlijk etc. etc.

- **MET TRAUMABRIL**

Hij/zij:

Voelt zich in gevaar/bedreigd/onveilig, is verdrietig, zoekt troost, is uit zijn/haar raampje, heeft behoefte aan nabijheid/steun, probeert grip te krijgen, is angstig, test de relatie, schaamt zich, etc. etc.



# Implementatie Traumasensitief onderwijs en de overlap met Stay on Track

- Overname project van promovenda
- Vorming co-creatiegroep
- 4 Bijeenkomsten 2022-2023
- Aanstelling nieuwe promovenda juli 2022
- Overlap SOT en TSO

# Implementatie omvang

1053 Leerlingen

>300 Collega's

9 Scholen; 4 SO locaties en 5 VSO locaties

Onderwijslocaties in Zuid-Holland

Uiteindelijk iHUB breed; onderwijs én zorg

# Projectteam TSO

## Projectteam TSO

Projectleider: Laura Bruggink

Gedragswetenschapper: Carlijn de Groot

Werken samen met:

Promovenda: Kiki Bruidegom

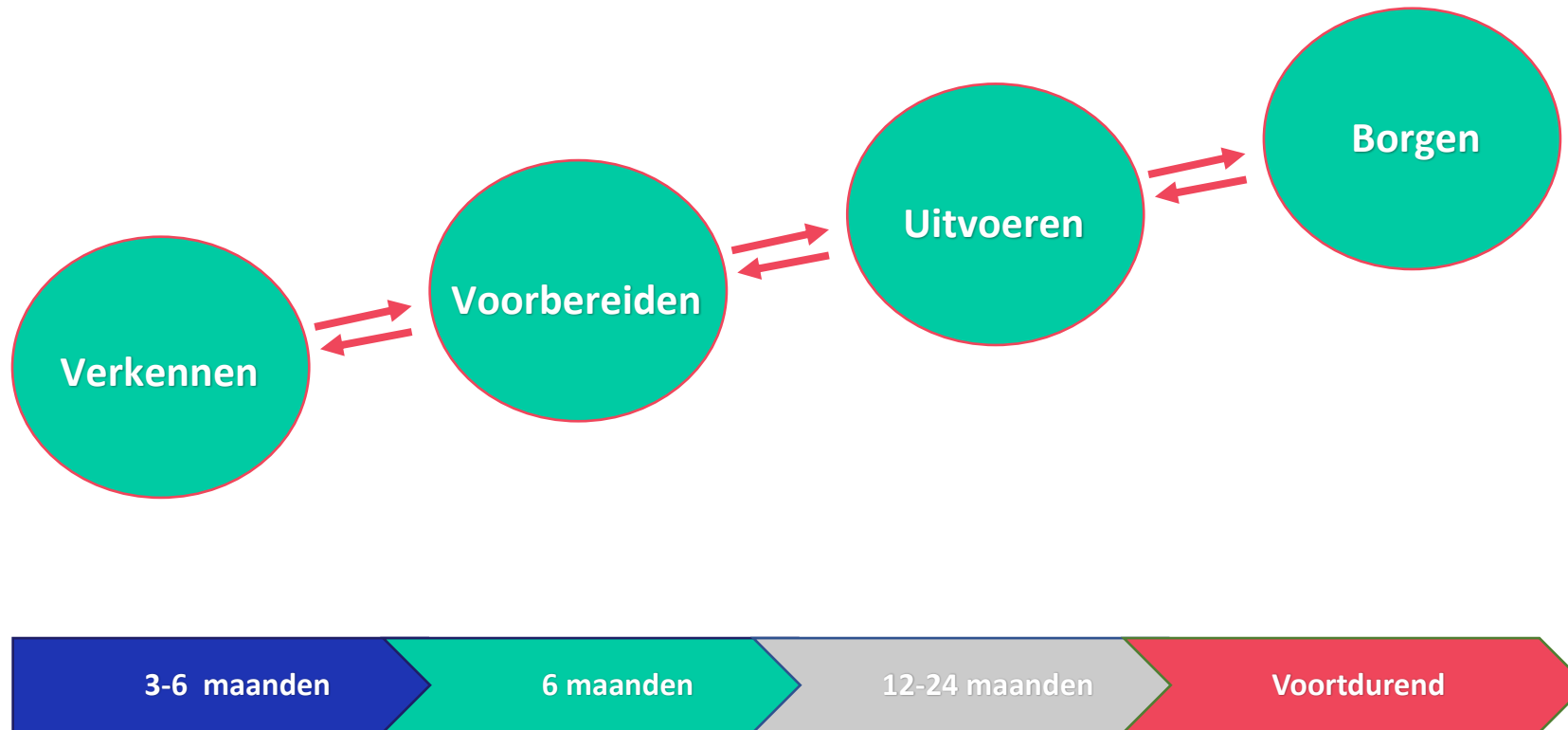
Co-creatiegroep / samenwerking ervaringsdeskundige

Leren & Ontwikkelen, Beleid & Kwaliteit

# Implementatieproces



# Implementatieproces





# Pilotlocaties

- 3 SO locaties en 1 VSO locatie
- Alle locaties hebben 2 kartrekkers TSO; worden getraind
- Nulmeting
- Teamtraining TSO
- Werkgroep gaat op de locatie aan de slag met pijlers
- Betrokkenheid vanuit ervaringsdeskundigheid; aansluiten bij de werkgroep TSO
- Leerlingparticipatie en ouderbetrokkenheid



**Bedankt!**

**[carlijn.degroot@horizon.eu](mailto:carlijn.degroot@horizon.eu) | 06-38215984**

**[Resilience - YouTube](#)**

**ihub.**